

KARTA SEČENÍ LOKALITA Č.10

VÝZNAMNÝ VODNÍ TOK MOŠTĚNKA

Souhrnný popis:

- 1) Sečení levého i pravého břehu vodního toku Moštěnka včetně levobřežní a pravobřežní bermy hráze.
- 2) Pokos travního porostu, včetně likvidace jednoletých výmladků dřevin do průměru kmene menšího než 3 cm.
- 3) Posečená travní hmota bude mulčována popř. odvezena k ekologické likvidaci. Nepomulčovaná travní hmota nesmí být ponechána v korytě vodního toku vč. břehů.
- 4) Úsek je přístupný pro mechanizaci, ale vzhledem většímu sklonu svahu není vhodný pro sečení mechanizací. Dosečení okolo dřevin křovinořezem.
- 5) Upozorňujeme, že se na místech určených k sečení mohou vyskytovat skryté překážky, jako např. zařízení, skruže, pařezy, kameny, odpady apod. Povodí Moravy, s.p. neodpovídá za případné škody, které by mohly vzniknout v souvislosti s plněním díla, a to včetně případných škod způsobených výše uvedenými skrytými překážkami. Zhotovitel je povinen se před provedením prací řádně seznámit s terénem a předejít tak zranění osob a příp. poškození mechanizace a majetku Povodí Moravy, s.p. nebo třetích osob.

Doporučené strojní vybavení: křovinořez, svahová sekačka nebo dle vybavení zhotovitele.

Termín provádění prací: **1x ročně; od 1. 7. do 15.9**

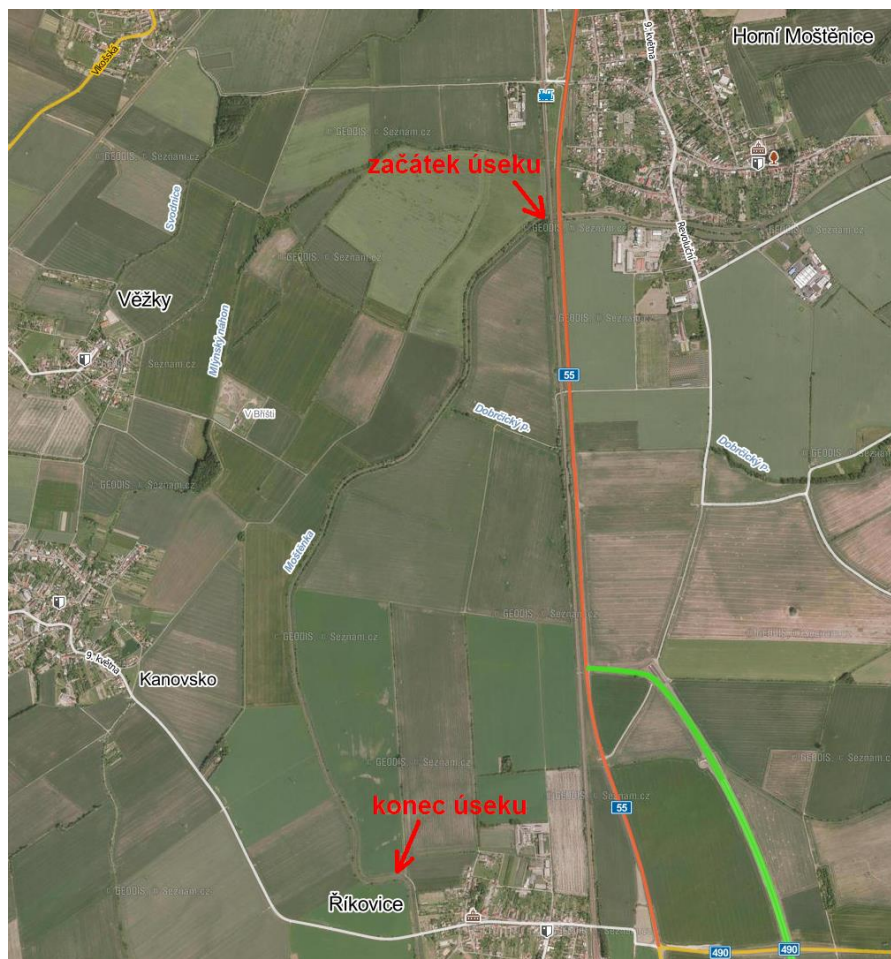
Technický dozor akce: **Navrátilová Ivana DiS.** navratilova@pmo.cz **+420 702 177 144**

KARTA SEČENÍ LOKALITA Č.10

Popis 1. úseku: ř.km 10,000 - 13,700 k.ú. Horní Moštěnice, Věžky, Říkovice

Sečení levého i pravého břehu vodního toku Moštěnka včetně levobřežní a pravobřežní bermy hráze v úseku od křížení toku s železniční dráhou u obce Horní Moštěnice po poslední zatáčku před silničním mostem v obci Říkovice.

Úsek má délku 3 700 m a celková plocha určená k sečení je cca 90 000 m² (z toho jsou 5% porosty dřevin) tj. **85 500 m²**.

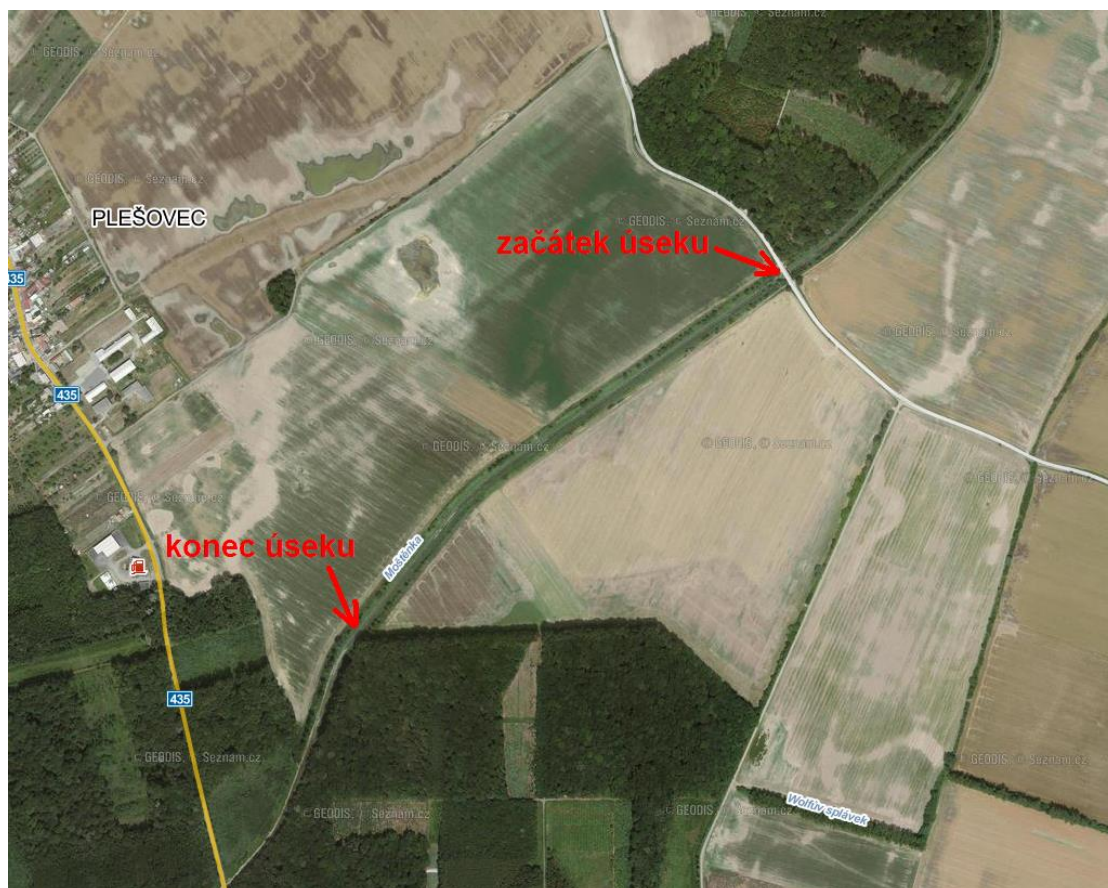


KARTA SEČENÍ LOKALITA Č.10

Popis 2. úseku: ř.km 1,860 – 2,960 v k.ú. Chropyně, Skaštice, Plešovec

Sečení levého i pravého břehu vodního toku Moštěnka včetně levobřežní a pravobřežní bermy a hráze v úseku od silničního mostu mezi Chropyní a Skašticemi po lokalitu Horní les (místo přechodu pole v lesní porosty).

Úsek má délku 1 100 m a celková plocha určená k sečení je 39 000 m² (z toho jsou 5% porosty dřevin) tj. **37 050 m²**.



KARTA SEČENÍ LOKALITA Č.10

Popis 3. úseku: ř.km 2,970 – 4,720 v k.ú. Chropyně, Skaštice, Břest

Sečení levého i pravého břehu vodního toku Moštěnka včetně levobřežní a pravobřežní bermy (spolu s přístupnými úseky v porostech dřevin na hrázích) v úseku od mostu v lokalitě Za Mlýnem v k.ú. Břest po silniční most mezi Chropyní a Skašticemi.

Úsek má délku 1 800 m a celková plocha určená k sečení je **22 000 m²**.



KARTA SEČENÍ LOKALITA Č.10

Popis 4. úseku: ř. km 4,725 – 7,525 v k.ú. Žalkovice, Kyselovice, Břest

Sečení levého i pravého břehu vodního toku Moštěnka včetně levobřežní a pravobřežní bermy a hráze v úseku od první zatáčky za silničním mostem mezi Kyselovicemi a Žalkovicemi po most v lokalitě Za Mlýnem v k.ú. Břest.

Úsek má délku 2 800 m a celková plocha určená k sečení je 70 000 m². (z toho jsou 10% porosty dřevin) tj. **63 000 m²**

